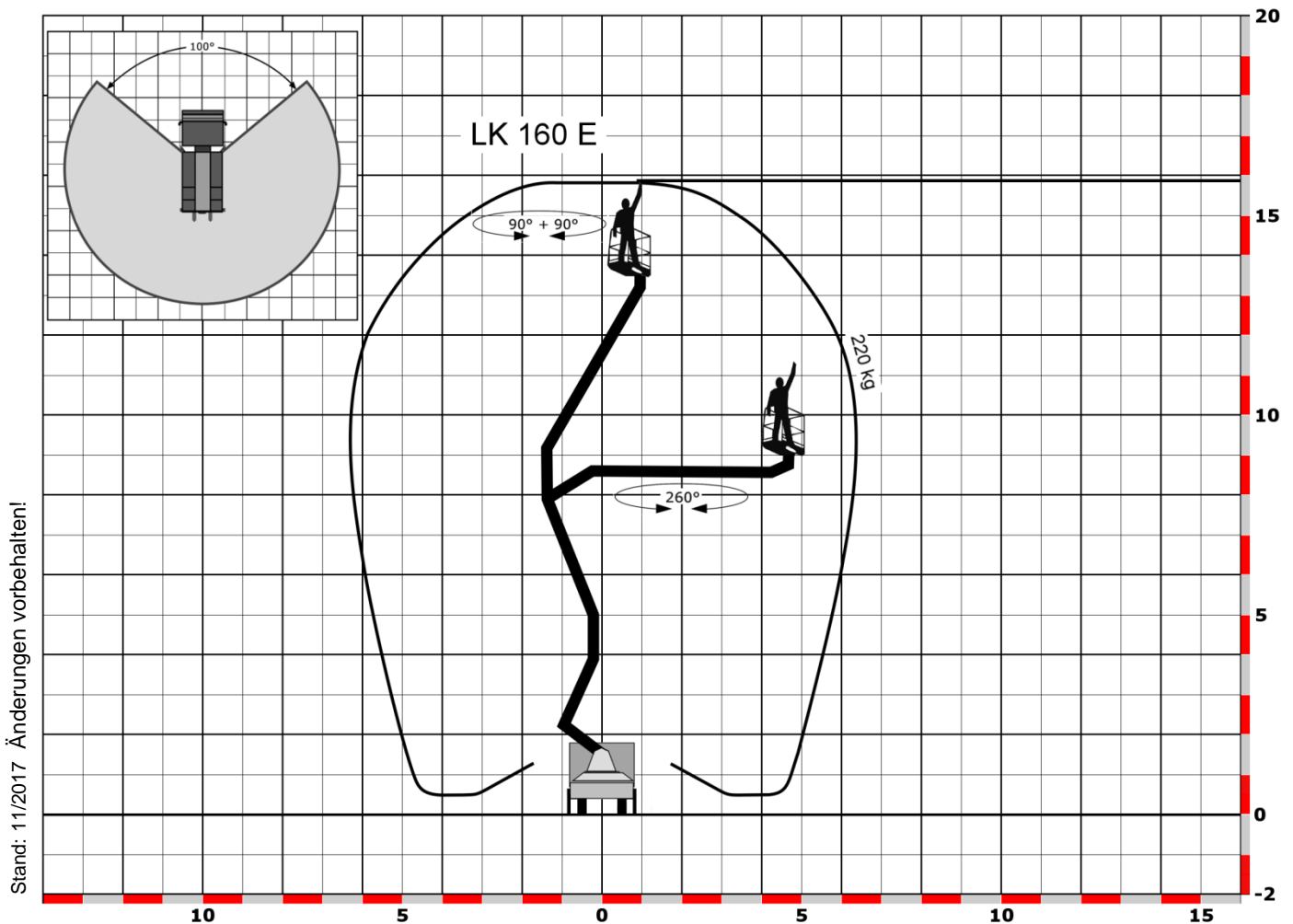




16,0 Meter Arbeitshöhe

LKW-Arbeitsbühnen

Typ / Hersteller	LK 160 E/ Palfinger P 160 A
Bauart	Gelenkteleskop
Arbeitshöhe	15,85 m
Plattformhöhe	13,85 m
Reichweite max.	6,30 m
Tragfähigkeit max.	200 kg
Korbgröße	0,70 x 1,40 m
Personen im Korb	2
Korb drehbar	2 x 90°
Transportlänge	4,66 m
Transportbreite	2,00 m
Transporthöhe	2,75 m
Abstützbreite	1,85 m
Eigengewicht	3.500 kg
Antrieb	Dieselmotor/ Elektroantrieb 230 V
Führerscheinklasse	B
Besonderheiten	Optionaler Elektroantrieb



Tel 0251 / 32041 – www.kfr-arbeitsbuehnen.de

Am Handorfer Bahnhof 35 – 48157 Münster – Fax 32042 – kfr-arbeitsbuehnen@t-online.de